

# 課程成效分析模組

使用手冊



維聖資訊科技股份有限公司

中華民國 111 年 11 月編印

## 目 錄

第一章 課程成效分析模組.....	2
第一節 操作步驟.....	2
一、 成績統計分析.....	3
二、 活動參與分佈圖.....	4
三、 活躍學生數統計.....	6
四、 作業繳交統計.....	8
五、 測驗繳交統計.....	10
六、 活動參與人次統計.....	12

## 第一章 課程成效分析模組

課程成效分析模組提供課程成效分析之相關圖表，可顯示課程內各項資源瀏覽情形、作業繳交情形、測驗作答情形及成績分析等，除了可瀏覽班級平均分數外，尚可瀏覽特定學生的學習情況，有助於教師掌握教學成效。

### 第一節 操作步驟

課程成效分析模組是以課程為單位，故每門課程皆有六張報表以分析課程成效。

路徑：課程管理 > 報表



## 一、成績統計分析

教師可自由新增欲評估的成績項目，含作業、測驗等，亦可選擇全部或移除全部。

點選圖表中的長條圖可顯示該項目詳細的成績統計，如列入統計的成績數量、最高分、最低分及每個成績區間的學生數量。

若課程中有將學生分組，亦可從下拉式選單中指定特定群組，瀏覽該群組的成績統計。



## 二、活動參與分佈圖

教師可於活動參與分佈圖中勾選欲瀏覽的活動資源，並指定開始統計的日期，選擇完成後點選送出即可查看圖表。

### 活動參與分佈圖：

#### 活動：

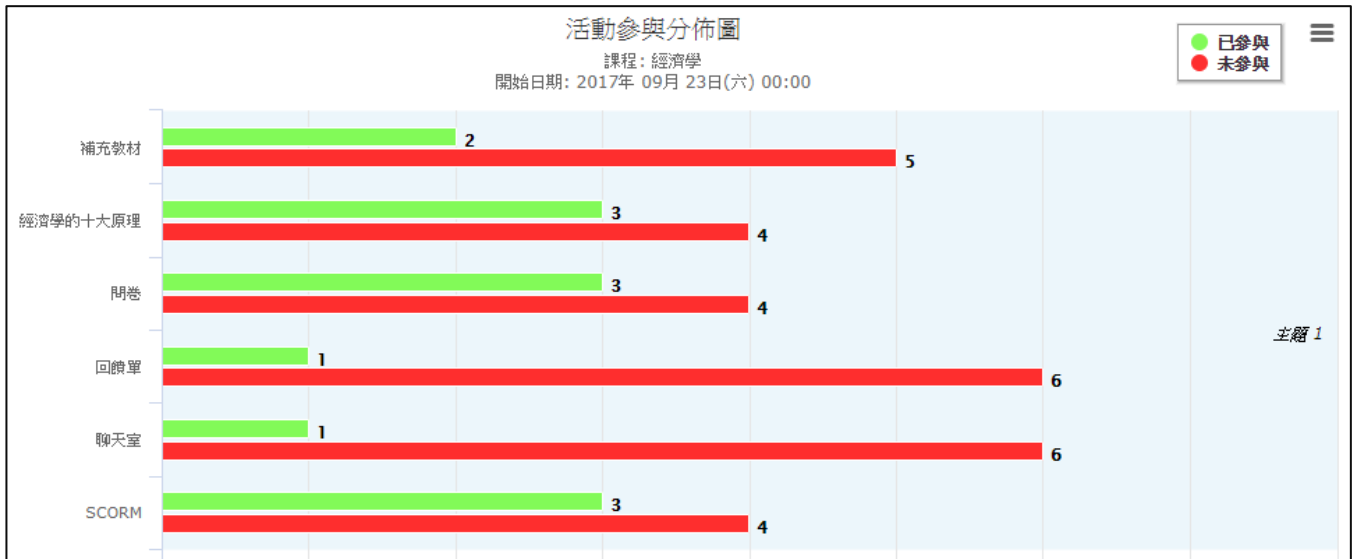
- 作業
- 聊天室
- 回饋
- 討論區
- 測驗
- SCORM 課件
- 問卷調查

#### 資源：

- 文件
- 標籤
- 網頁
- 網址

開始日期:

圖表將顯示有勾選的活動資源，並列出每個活動資源已瀏覽及未瀏覽的學生數

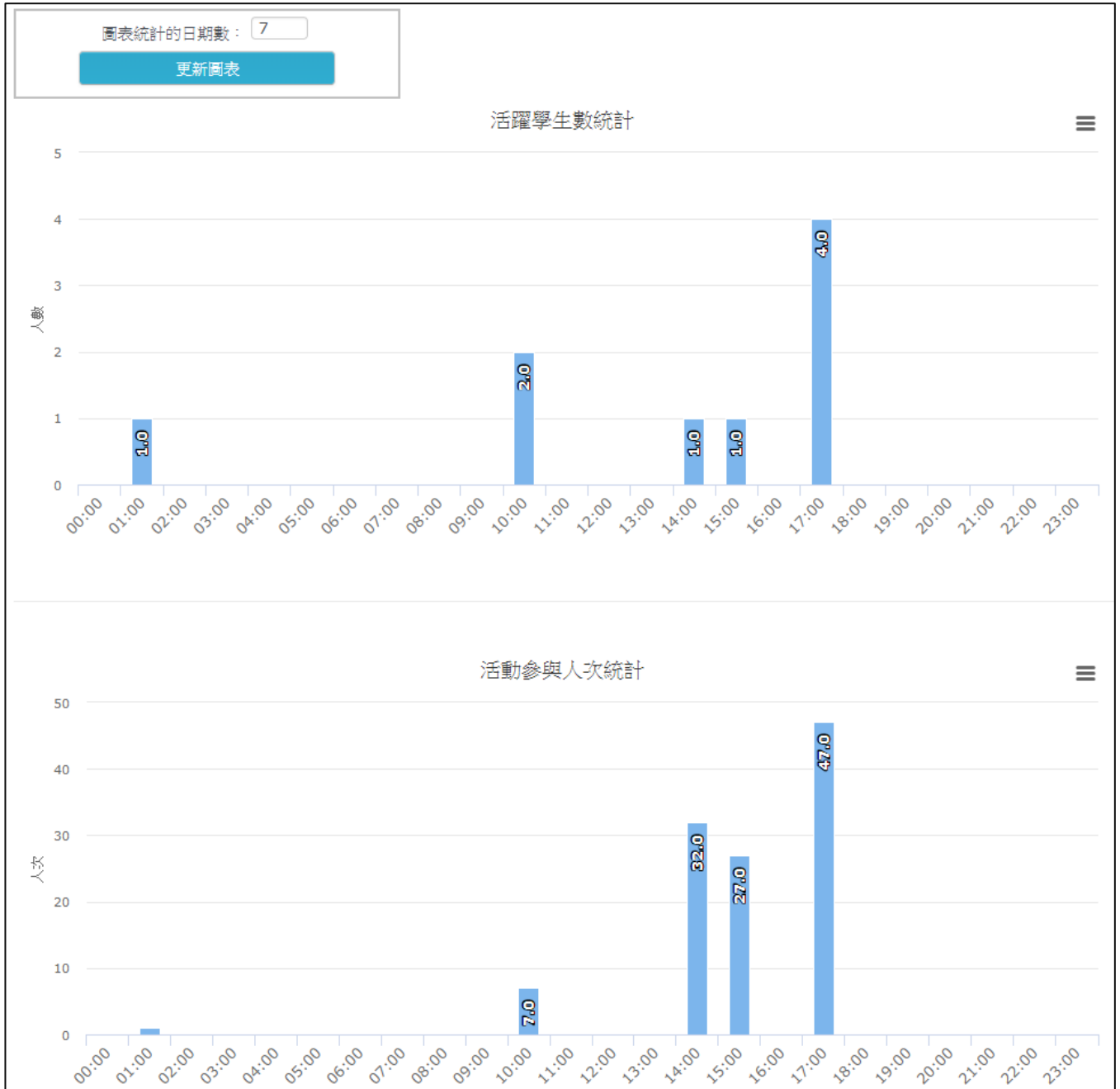


點選右上角即可列印圖表，或將圖表下載為 PNG、JPEG、PDF、SVG、XLS 等檔案。

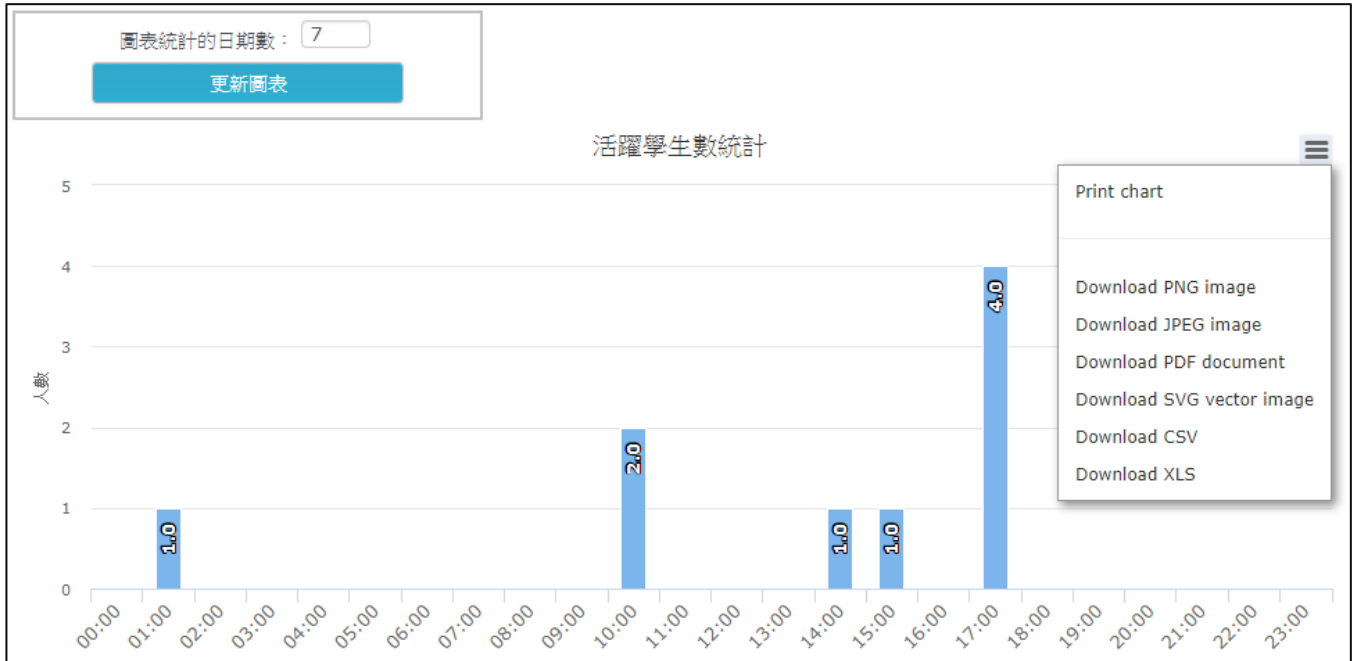


### 三、活躍學生數統計

教師可自行設定統計的日期數，點選「更新圖表」後，即可顯示計算天數內，各時段活躍學生數及活動人次統計。



點選右上角即可列印圖表，或將圖表下載為 PNG、JPEG、PDF、SVG、XLS 等檔案。



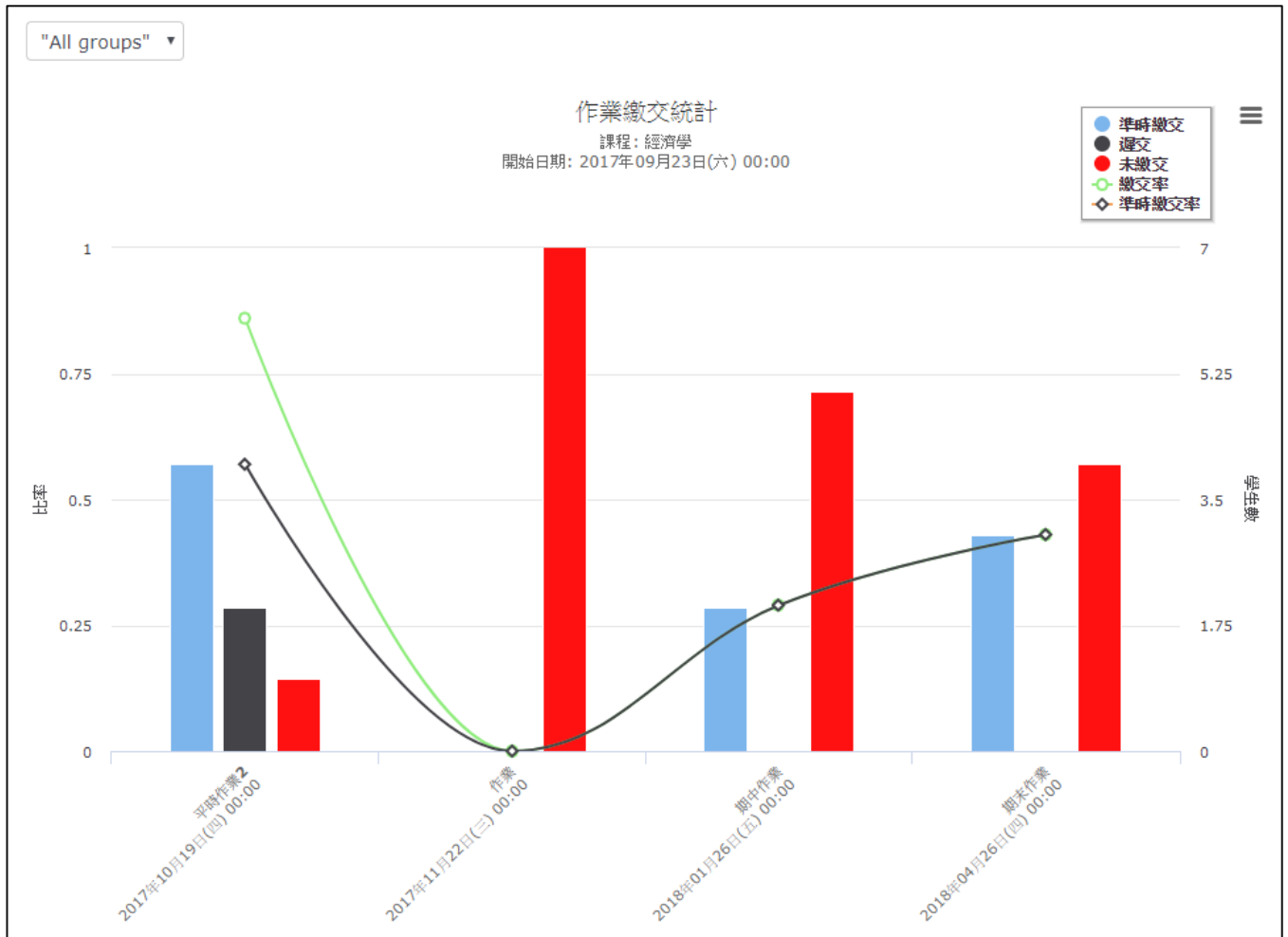


#### 四、作業繳交統計

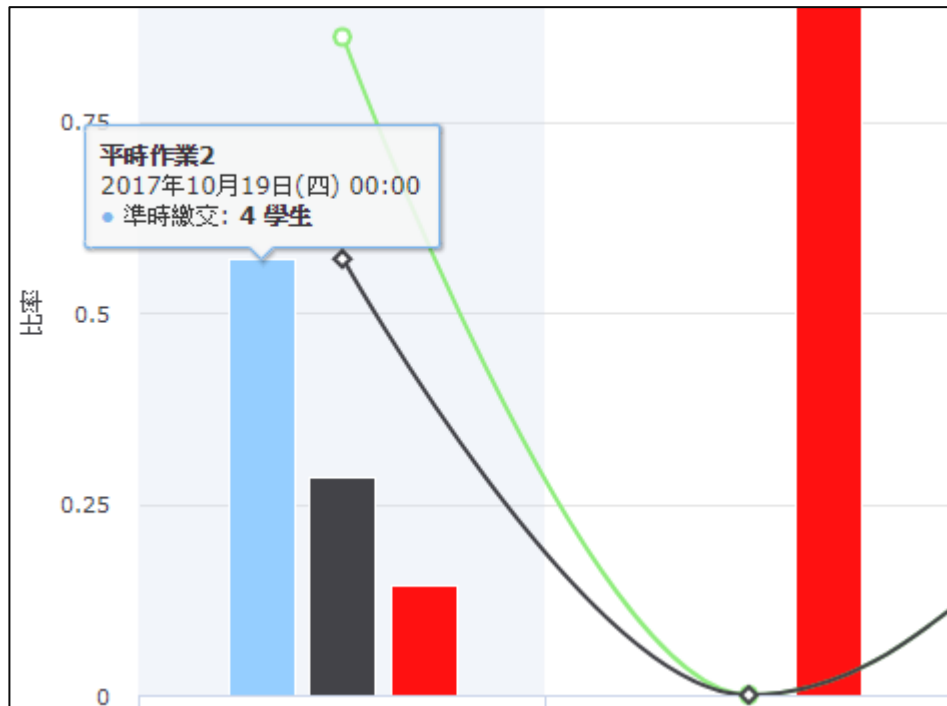
此圖表列出該課程內所有作業活動，若該作業活動有設定規定繳交時間，則會一併列出。

直條圖表示作業繳交人數，藍色為準時繳交，黑色為遲交，紅色為未繳交。

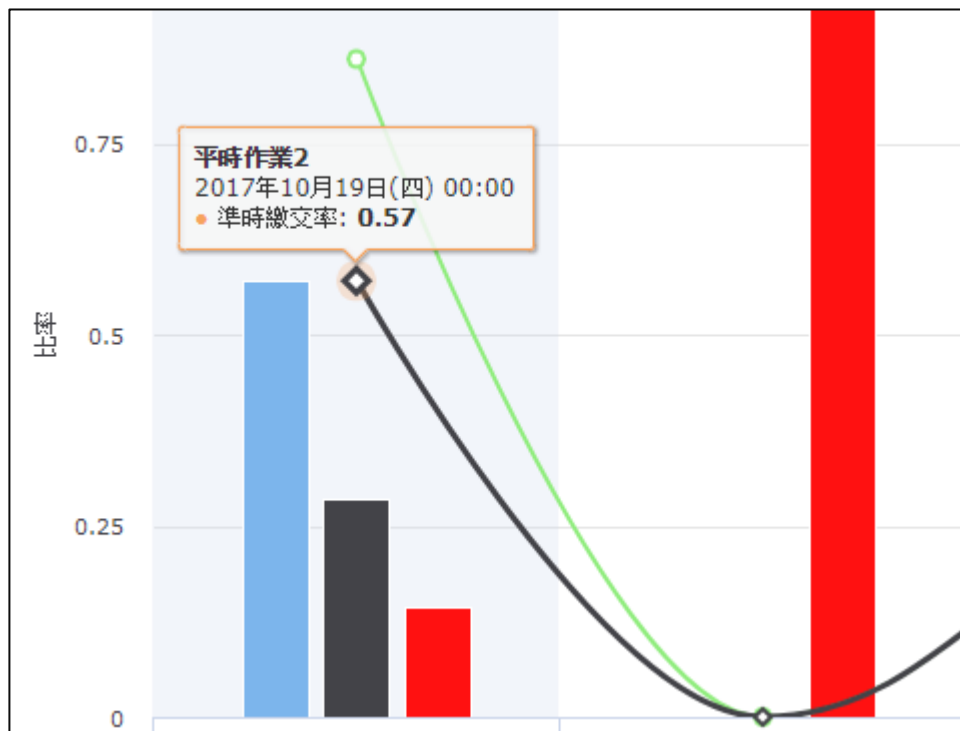
折線圖表示作業繳交率，綠線為繳交率，黑線為準時繳交率。



將滑鼠指標移至直條圖可查看人數。



將滑鼠指標移至折線圖圓點處可查看繳交率。

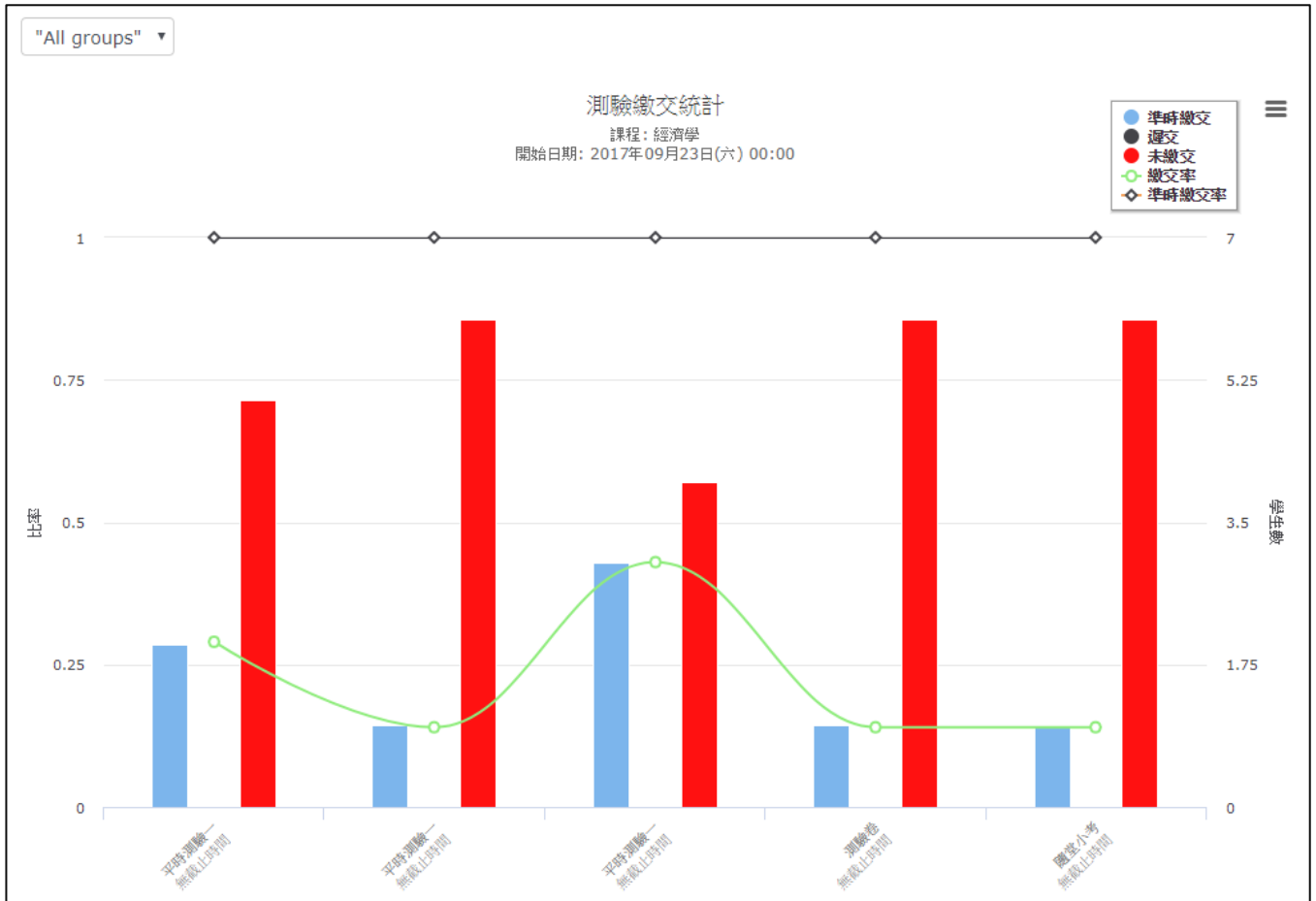


## 五、測驗繳交統計

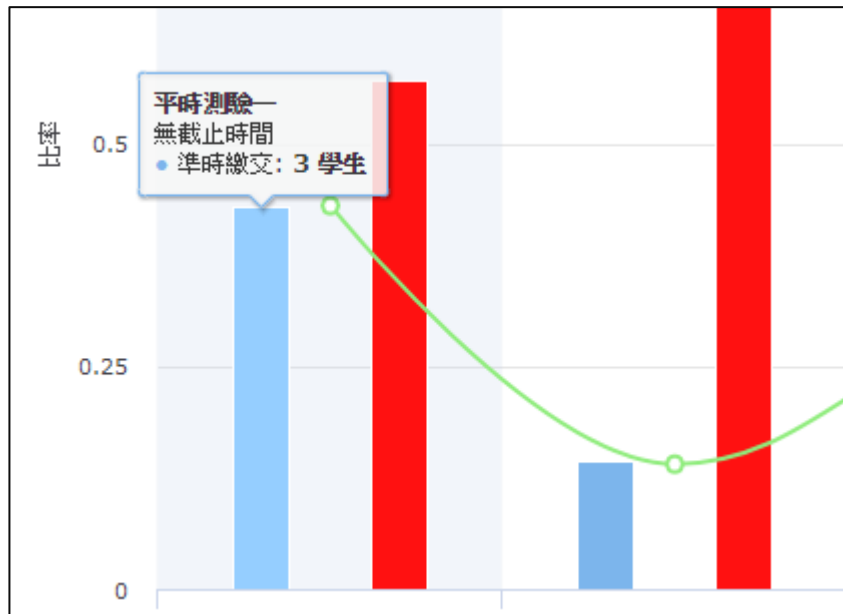
此圖表列出該課程內所有測驗活動，若該測驗活動有設定時間限制，則會一併列出。

直條圖表示測驗繳交人數，藍色為準時繳交，黑色為遲交，紅色為未繳交。

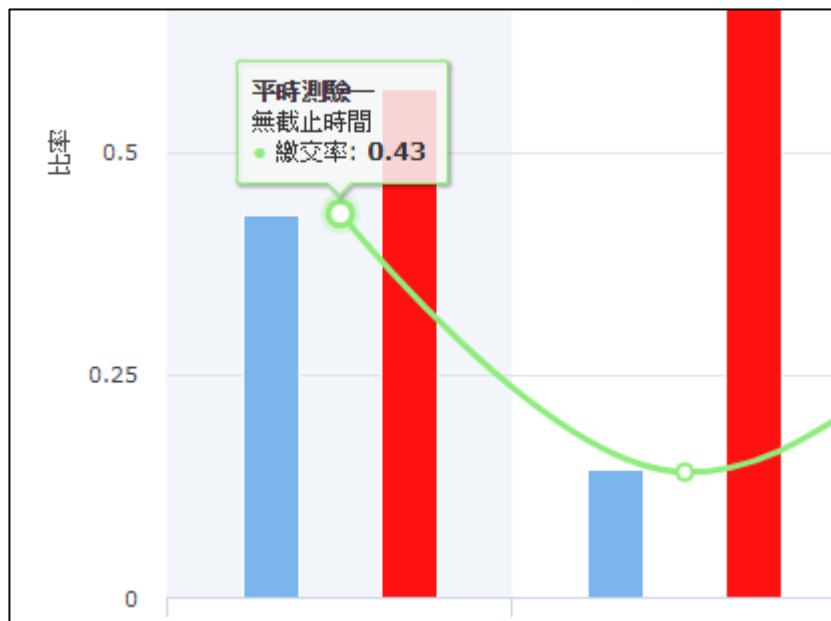
折線圖表示測驗繳交率，綠線為繳交率，黑線為準時繳交率。



將滑鼠指標移至直條圖可查看人數。



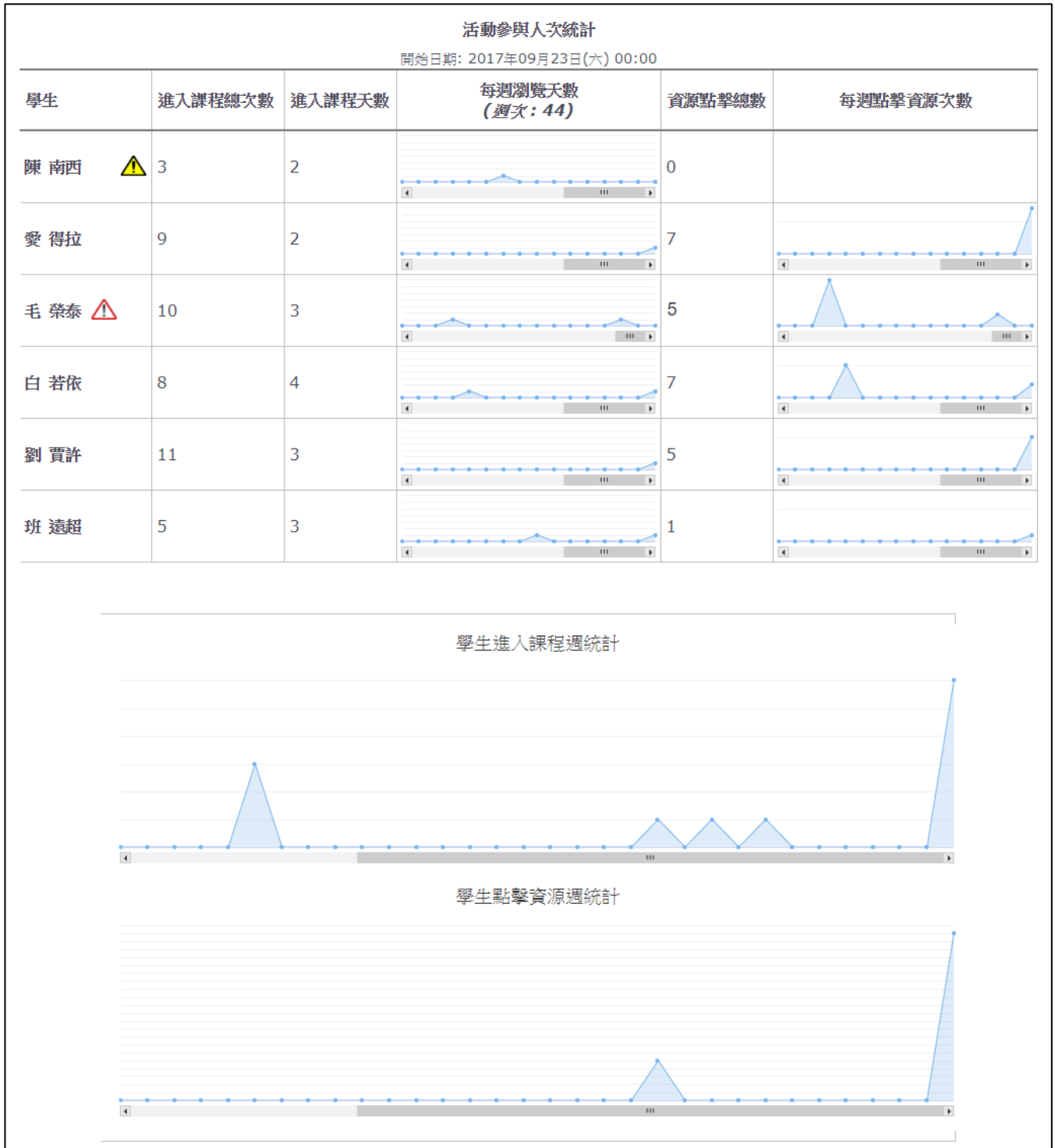
將滑鼠指標移至折線圖圓點處可查看繳交率。








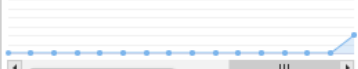

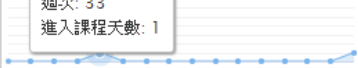

## 六、活動參與人次統計

此圖表列出課程學生進入課程總次數、進入課程天數、每週瀏覽天數、資源點擊總數、每週點擊資源次數等資訊。






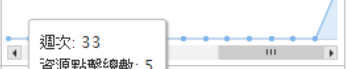


學生需在一周內進入課程，並點擊1次教材，否則會顯示紅色警告；若未曾點擊過教材，則會顯示黃色警告。



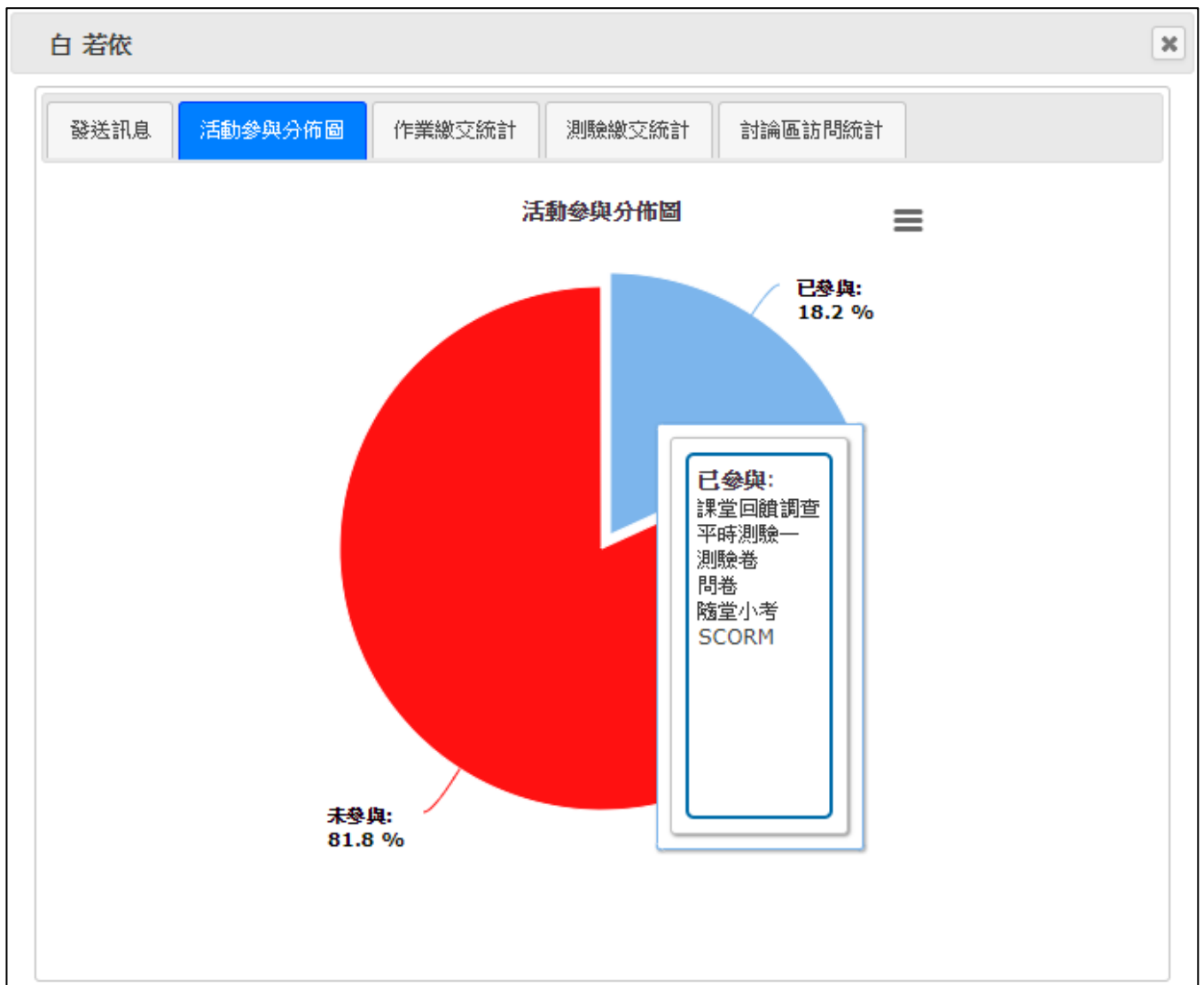
將滑鼠指標移至圖表藍點處，可查詢該週次該學生進入課程天數。

活動參與人次統計					
開始日期: 2017年09月23日(六) 00:00					
學生	進入課程總次數	進入課程天數	每週瀏覽天數 (週次: 44)	資源點擊總數	每週點擊資源次數
陳 南西 	3	2		0	
愛 得拉	9	2		7	
毛 榮泰	10	3		6	
白 若依	8	4	 週次: 33 進入課程天數: 1	7	

將滑鼠指標移至圖表藍點處，可查詢該週次該學生資源點擊總數。

活動參與人次統計					
開始日期: 2017年09月23日(六) 00:00					
進入課程總次數	進入課程天數	每週瀏覽天數 (週次: 44)	資源點擊總數	每週點擊資源次數	
3	2		0		
9	2		7		
10	3		6	 週次: 33 資源點擊總數: 5	
8	4		7		

點選學生姓名可針對該學生發送訊息，並瀏覽活動參與分佈圖、作業繳交統計、測驗繳交統計、討論區訪問統計等。



系統操作支援影片：

YouTube 頻道：MoodleTW



欲瀏覽更多更新相關資訊，請至我們的網站：

<https://www.click-ap.com>

<https://faq.moodle.com.tw>

<https://www.moodle.com.tw>



如有任何問題也歡迎隨時與我們聯絡，謝謝您！

Phone：+886-4-3608-0088

E-mail：[moodletw@click-ap.com](mailto:moodletw@click-ap.com)